

# 自立式矢板工法による水路工の設計 for Windows®

販売価格(SP版)¥10,500(税込) / (HP版)¥31,500(税込)

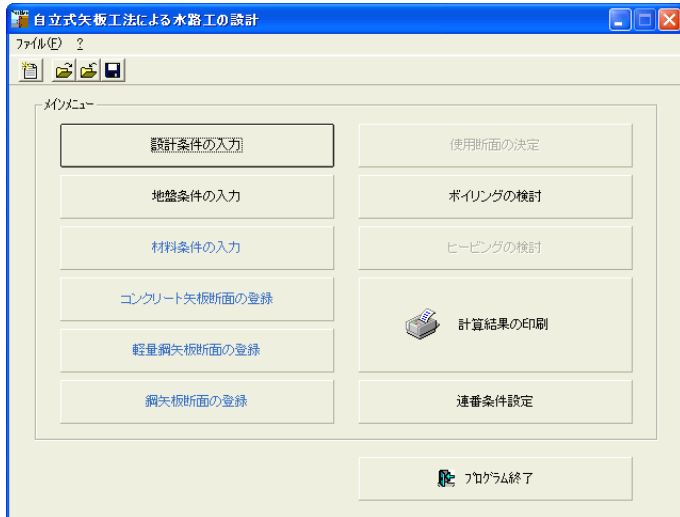
土地改良事業計画設計基準・設計「水路工」基準書・技術書(H13.2)による水路工の設計プログラム

## ●概要

本製品は、土地改良事業計画設計基準・設計「水路工」基準書・技術書(H13.2)に準拠した、自立式矢板工法による水路工の設計プログラムです。コンクリート矢板、軽量鋼矢板および鋼矢板に対応し、各30断面まで一括登録することにより、最適断面の選定が容易にできます。わかりやすい画面構成で、出力される計算書も必要十分なレベルを確保しています。

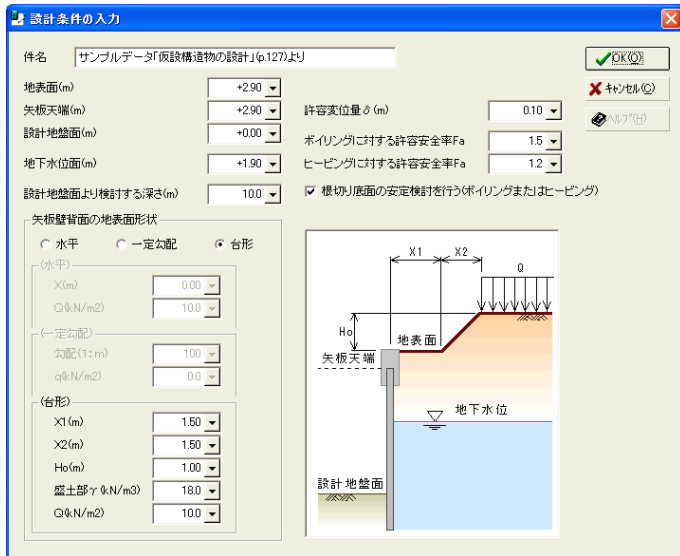
本プログラムはお客様のご要望に応じてプログラム仕様を変更できるカスタマイズ対応(有償)製品となっておりますので、安価にオリジナルプログラムの開発が可能です。

## ●メインメニュー



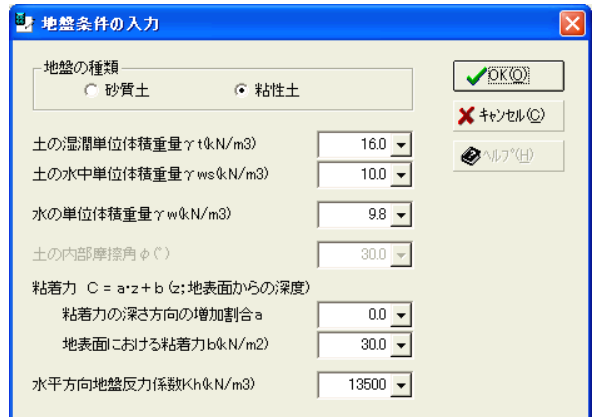
## ●入力画面／計算条件

適用基準を限定にすることで、入力すべき項目がわかりやすくまとめられています。

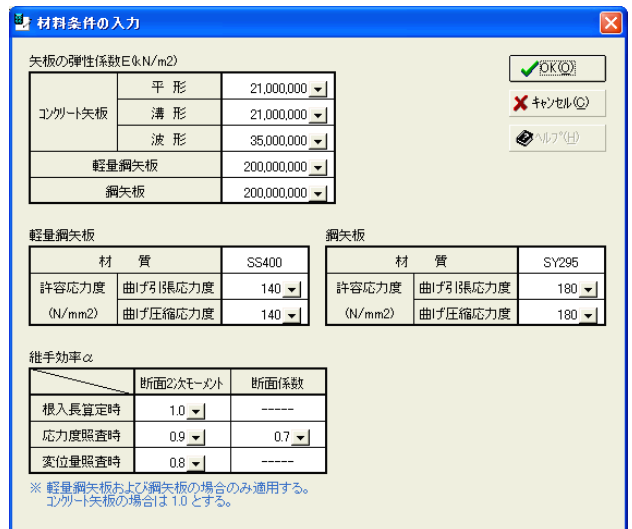


## ●入力画面／地盤条件

地盤の種類は砂質土および粘性土に対応しています。



## ●入力画面／材料条件



## ●入力画面／断面の登録

最大登録断面数は各30断面です。一括登録により、すべての断面について設計を行いますので、比較検討が容易に行えます。(コンクリート矢板断面)



(軽量鋼矢板／鋼矢板)

名称(形式など)	I'(cm4/m)	Z'(cm3/m)	I(cm4/m)	Z(cm3/m)
1 SP-I A	11,250	1,320	8,550	1,000
2 SP-II	21,850	2,180	17,700	1,770
3 SP-II A	26,500	2,200	20,700	1,720
4 SP-II W	21,700	1,670	17,500	1,350
5 SP-III	42,000	3,350	35,700	2,850
6 SP-III A	57,000	3,800	48,000	3,200
7 SP-III W	54,000	3,000	45,800	2,550
8 SP-IV	96,500	5,670	83,000	4,880
9 SP-IV A	104,000	5,620	90,500	4,900
10 SP-IV W	94,500	4,500	83,200	3,970
11 SP-V L	126,000	6,300	114,600	5,740
12 SP-V L	172,000	7,640	158,200	7,020

I : (橋食前)鋼矢板1m当たりの断面2次モーメント(cm4/m)  
 Z : (橋食前)鋼矢板1m当たりの断面係数(cm3/m)  
 I' : (橋食後)鋼矢板1m当たりの断面2次モーメント(cm4/m)  
 Z' : (橋食後)鋼矢板1m当たりの断面係数(cm3/m)

※ 最大30断面

### ●使用矢板の決定

すべての登録断面について主な計算結果を一覧表で表示します。使用する矢板の種類、断面No.および矢板全長を決定するだけで、設計計算書が簡単に作成できます。

Mmax(kN・m)	必要矢板長(m)	Lmin(m)	Lmax(m)	δ (m)	
5	79.6	5.95	3.5	8.0	0.241
6	80.2	6.14	3.5	8.0	0.187
7	80.8	6.33	4.0	8.0	0.148
8	81.4	6.51	4.5	9.0	0.121
9	82.1	6.69	5.0	9.0	0.100
10	82.7	6.87	5.0	9.0	0.085
11	83.4	7.05	6.0	10.0	0.072
12	84.0	7.22	6.0	10.0	0.063
13	85.3	7.55	7.0	11.0	0.048
14	86.0	7.72	7.0	11.0	0.044
15	86.6	7.88	8.0	13.0	0.039
16	88.0	8.19	10.0	14.0	0.032

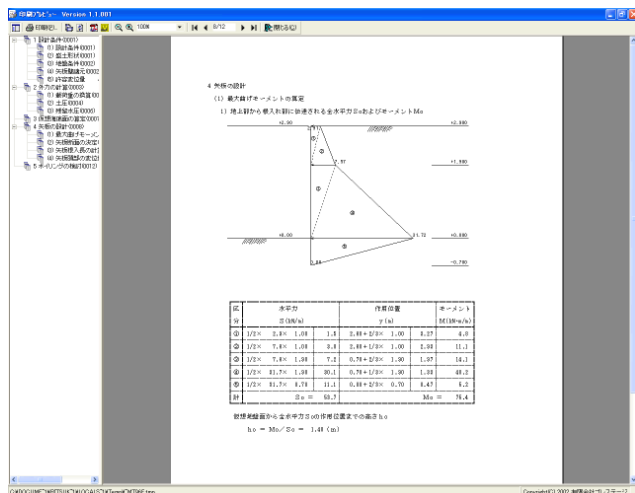
使用する矢板の決定  
 使用する矢板の種類を選択  
 工割り矢板  軽量鋼矢板  鋼矢板  
 矢板断面No.  (結果一覧表より)  
 壁高H(m)  (仮想地盤面～矢板先端までの高さ)  
 根入れ長D(m)  (仮想地盤面～矢板先端までの根入れ長)  
 矢板全長L(m)

### ●参考文献など

●(社)農業土木学会,「土地改良事業計画設計基準・設計「水路工」基準書・技術書」,平成13年2月●山海堂,「仮設構造物の設計」,平成11年10月

### ●見出し付き印刷プレビュー画面

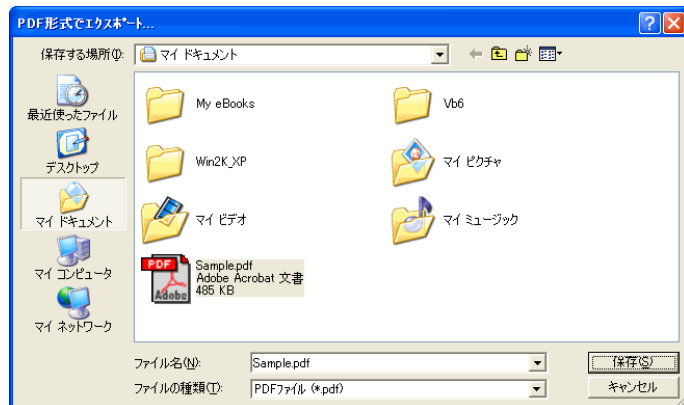
印刷プレビュー画面では、「前ページ」「次ページ」「ページ番号」の他に目次に相当する「見出し一覧」から、目的のページを容易に表示することができます。また、印刷もページ単位でできます。



### ●PDF文書エクスポート機能

計算結果はPDF文書エクスポート機能を利用してPDFファイルにすることができます。PDF文書エクスポート機能を利用するのに別途Adobe® Acrobat®は必要ありません。

(注) Adobe® PDF(Portable Document Format)とはアドビシステム株式会社がPostScript®(ポストスクリプト)技術を基盤に開発した、文書頒布のためのファイル形式です。PDFファイルは誰にでも自由に見て(印刷)もらうことができる電子的な「紙」です。



### ●お問い合わせ先

●開発元; 有限会社プレステージ ● TEL 0240-24-0009 ● FAX 0240-24-0010 ● E-Mail xlc01706@nifty.com ● WWW URL http://www.PrestigeSoftwareTools.net/

### 自立式矢板工法による水路工の設計プログラム for Windows® 必要システム

日本語オペレーティングシステム	● Microsoft Windows 7(*) ● Microsoft Windows Vista(*) ● Microsoft Windows XP (*)SP版は64ビット環境に未対応
コンピュータ本体	Intel系プロセッサを搭載したパーソナルコンピュータ
メモリ	日本語オペレーティングシステム要件に準じる
ハードディスク装置	製品のインストール用として約10MB以上
入力装置	上記OS対応の日本語キーボードおよびマウス
ディスプレイ	SVGA相当(800dot × 600dot × 256color)以上の高解像度ディスプレイ
ディスク装置	CD-ROM(製品インストール用)