

杭の支持力算定プログラム(道示編)for Windows ®

販売価格(SP 版)¥10,500(税込)／(HP 版)¥31,500(税込)

道示Ⅳ(平成14年3月)準拠の杭の許容支持力算定プログラム

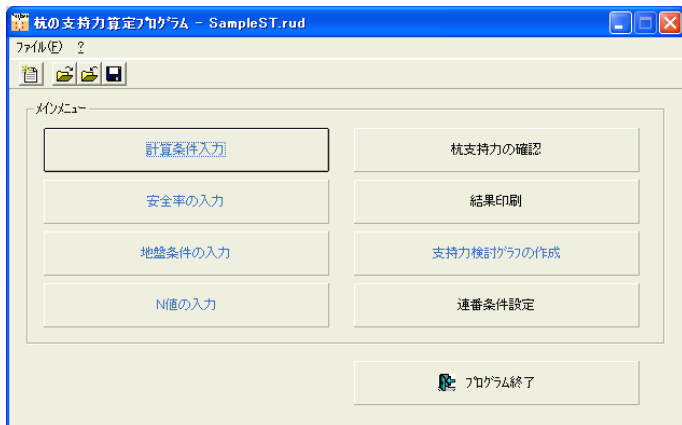
●概要

本製品は、道示Ⅳに準拠した杭の支持力算定プログラムです。支持杭および摩擦杭の許容支持力の算定ができます。最大周面摩擦力度や極限支持力度の値は、施工法別(打込み杭工法、場所打ち杭工法、中掘杭工法(最終打撃方式)、中掘杭工法(セメントミルク噴出攪拌方式)、中掘杭工法(コンクリート打設方式)、鋼管ソイルセメント杭工法、プレボーリング杭工法、NSエコパイル工法(回転圧入鋼管杭工法))に標準的な値を自動算出します。杭径や杭長の選定時に便利な杭の支持力検討グラフを簡単に作成できます。

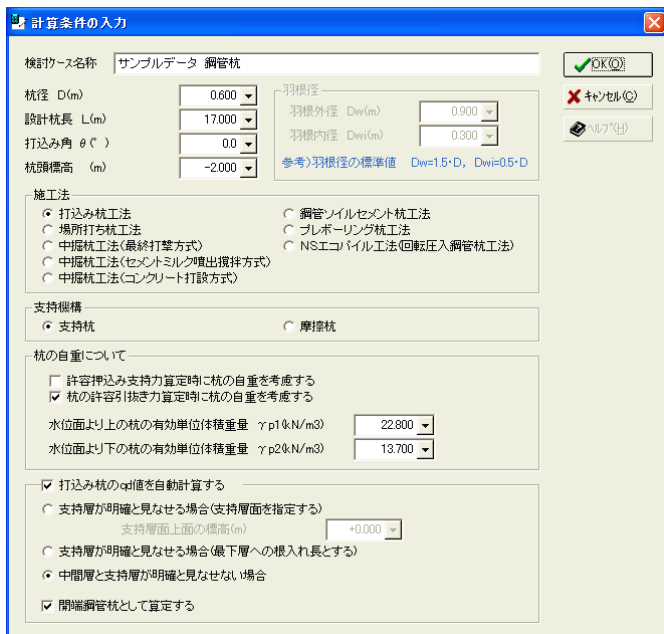
●参考文献など

- (社)日本道路協会、「道路橋示方書・同解説Ⅳ下部構造編、平成14年3月
- 山海堂、「よくわかる杭基礎の設計」、平成11年2月
- 建設図書、「基礎工の設計実技・杭基礎編」、平成8年2月
- (財)国土技術研究センター、「NSエコパイル工法(回転圧入鋼管杭工法)」、平成16年1月

●メインメニュー

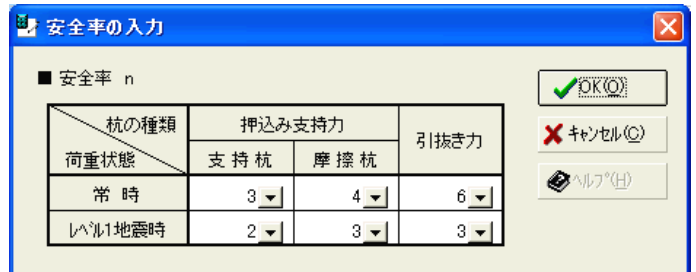


●入力画面／計算条件



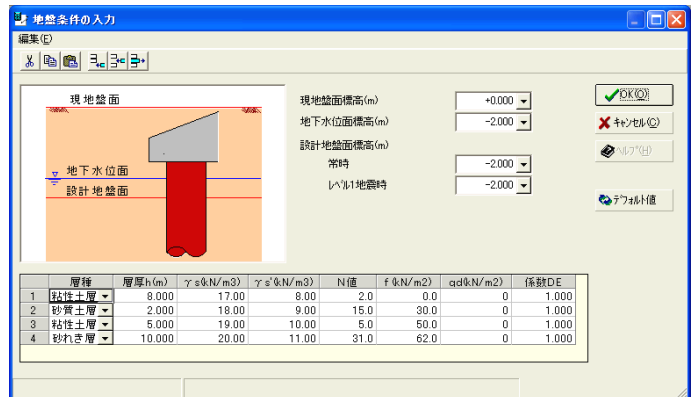
●入力画面／安全率

道示Ⅳ準拠の安全率があらかじめ設定されています。



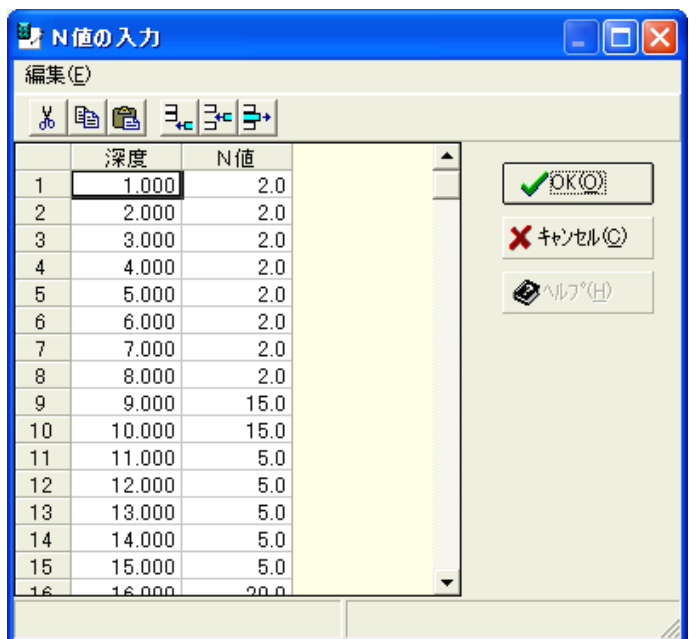
●入力画面／地盤条件

最大周面摩擦力度や極限支持力度の値は、施工法別に標準的な値を自動算出する「デフォルト」ボタンが便利です。層数最大20層まで入力することができます。



●入力画面／N値

最大100点まで入力することができます。



●結果確認画面

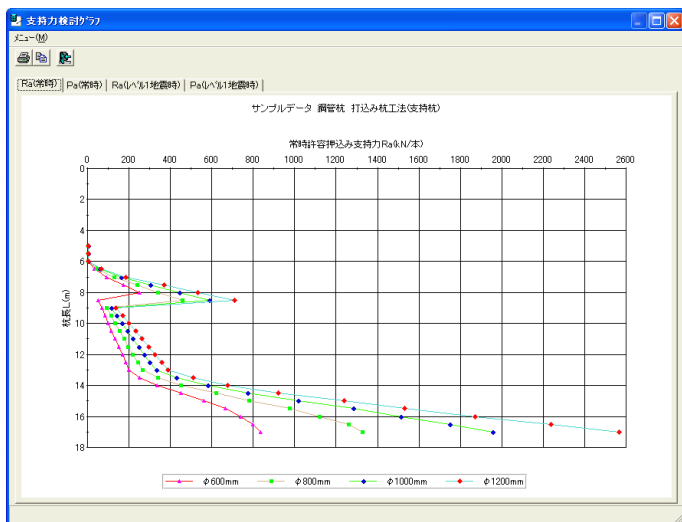
許容値の種類	常時	地震時
許容押し込み支持力Ra (kN/本)	834.4	1,251.6
許容引抜き力Pa (kN/本)	175.3	350.6

●支持力検討グラフ

杭長の範囲と杭径の入力で簡単に支持力検討グラフを作成できます。杭径は最大 10 種類まで登録できます。

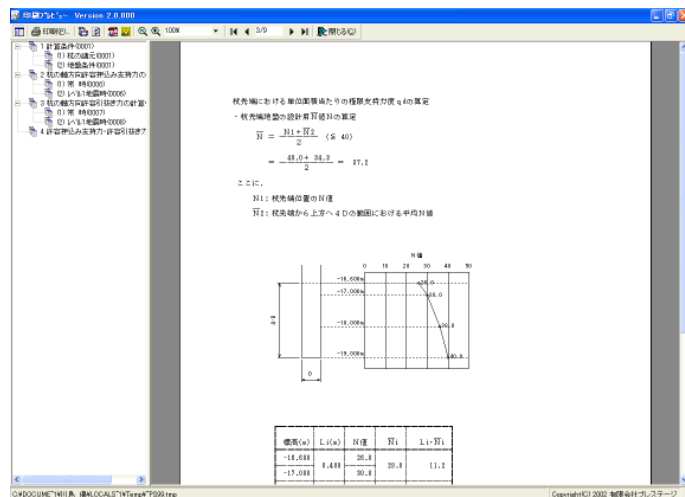
■杭長の範囲		OK
最小杭長 Lmin(m)	5.0	キャンセル
最大杭長 Lmax(m)	17.0	
杭長の増分ピッチ ΔL(m)	0.5	
■杭径の範囲 (入力範囲:0.100m~9.999m)		ヘルプ
	杭径φ(m)	
1	0.600	
2	0.800	
3	1.000	
4	1.200	
5		
6		
7		
8		
9		
10		

作成したグラフはプリンタへの直接印刷の他、日本語ワープロなどに貼り付けることができます。



●見出し付き印刷プレビュー画面

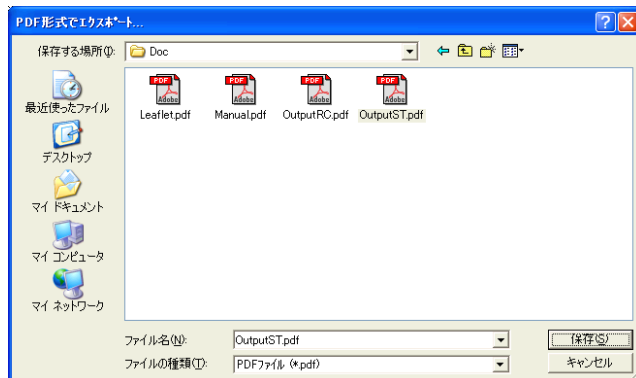
印刷プレビュー画面では、「前ページ」「次ページ」「ページ番号」の他に目次に相当する「見出し一覧」から、目的のページを容易に表示することができます。また、印刷もページ単位でできます。



●PDF / Word 文書エクスポート機能

計算結果は電子帳票として一般的なしおり付き PDF 文書(*1)および Word 文書(*2)に対応しています。(*1)PDF 文書作成に別途 Adobe® Acrobat® のライセンスは必要ありません。(*2)Word 文書作成にはシステムに Word97 以上が必要です。また、SP 版では別途「印刷プレビュー Ver.3」のライセンスが必要となります。

(注) Adobe® PDF(Portable Document Format)とはアドビシステム株式会社が PostScript® (ポストスクリプト)技術を基盤に開発した、文書頒布のためのファイル形式です。



●お問い合わせ先

●開発元; 有限会社プレステージ ● TEL 0240-24-0009 ● FAX 0240-24-0010 ● E-Mail xlc01706@nifty.com ● WWW URL <http://www.PrestigeSoftwareTools.net/>

杭の支持力算定プログラム for Windows® 必要システム

日本語オペレーティングシステム	● Microsoft Windows 7(*) ● Microsoft Windows Vista(*) ● Microsoft Windows XP (*) SP 版は 64 ビット環境未対応
コンピュータ本体	Intel 系プロセッサを搭載したパーソナルコンピュータ
メモリ	日本語オペレーティングシステム要件に準じる
ハードディスク装置	製品のインストール用として約 10MB 以上
入力装置	上記 OS 対応の日本語キーボードおよびマウス
ディスプレイ	SVGA 相当(800dot × 600dot × 256color)以上の高解像度ディスプレイ
ディスク装置	CD-ROM (製品インストール用)