

杭基礎の安定計算 for Windows ®

販売価格(SP 版)¥10,500(税込)／(HP 版)¥31,500(税込)

道路橋示方書・同解説IV下部構造編(H14.3)による杭基礎の安定計算プログラム

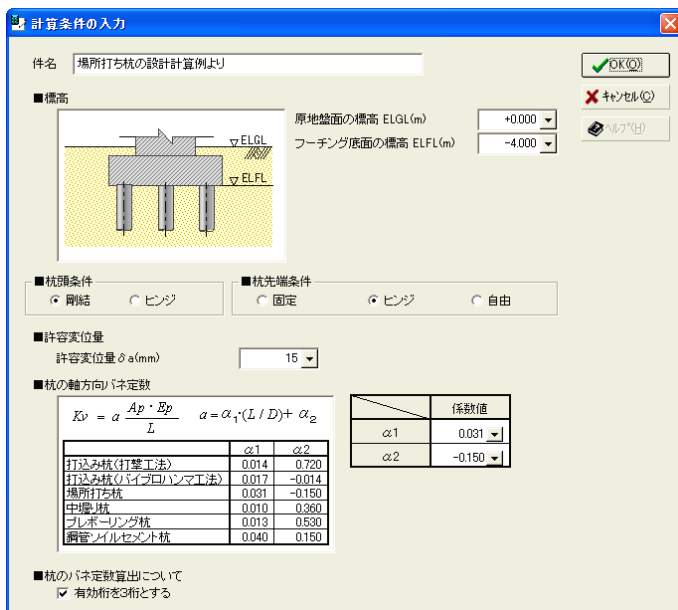
●概要

本製品は、道路橋示方書・同解説IV下部構造編(H14.3)に準拠し線形弾性地盤反力法にて杭基礎の設計を支援するプログラムです。常時、暴風時およびレベル1地震時に対する安定検討が行えます。杭諸元(杭径、杭長、断面性能)を杭毎に入力(最大 999 本まで)できるため、同一フーチング内に著しく異なった長さの杭を有する杭基礎に対応できるなど、適用範囲の広い計算ツールとなっています。杭のバネ定数は内部計算機能があります。また、本プログラムはお客様のご要望に応じてプログラム仕様を変更できるカスタマイズ対応(有償)製品となっておりますので、安価にオリジナルプログラムの開発が可能です。

●メインメニュー

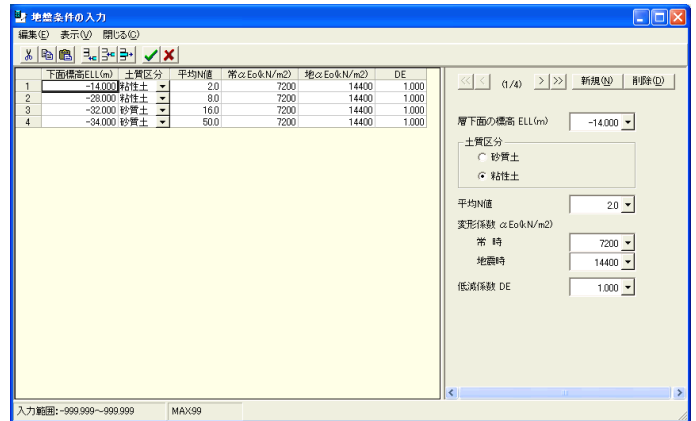


●入力画面／計算条件



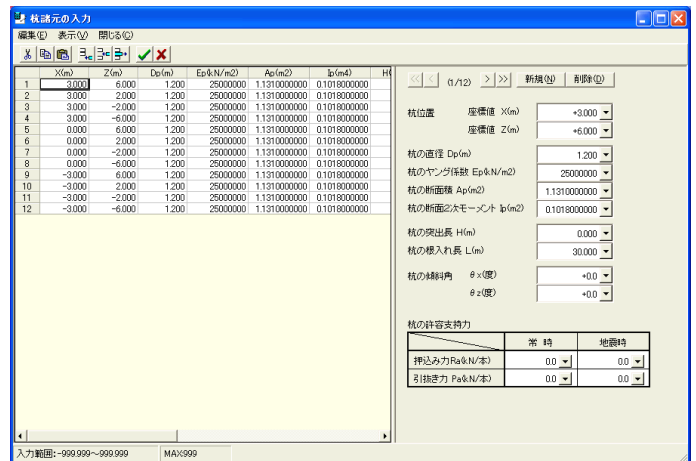
●入力画面／地盤条件の入力

地盤条件は最大 99 層まで対応します。



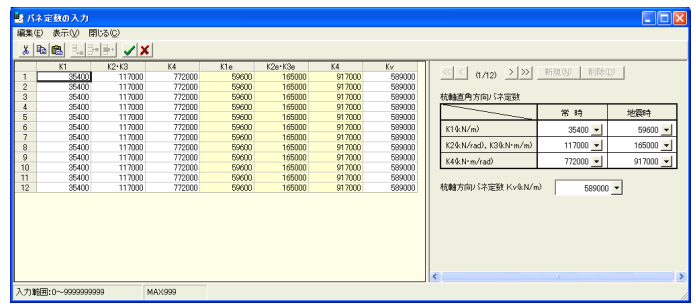
●入力画面／杭諸元の入力

杭は 1 本毎に杭径、杭長および断面性能などを入力します。最大 999 本まで対応します。画面左側の表形式画面においてカット & ペーストによる操作で同一データの複写も簡単にできます。



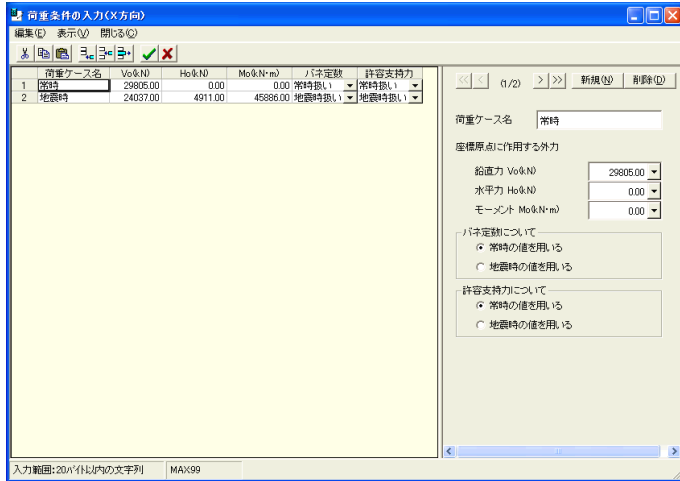
●入力画面／バネ定数の入力

バネ定数は入力条件から水平地盤反力係数を用いた弾性床の上のり理論に基づき荷重と変位の関係から内部計算で得られます。特殊条件下に対応するため、値の修正もできます。

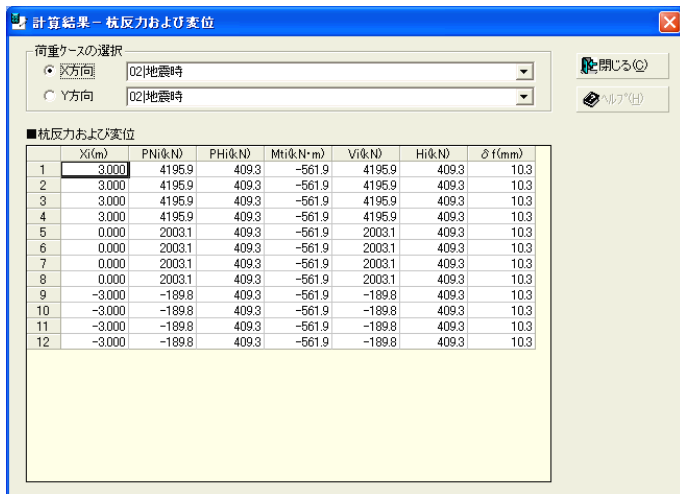


●入力画面／荷重条件の入力

各軸毎に最大 99 ケースまで対応します。



●計算結果の表示

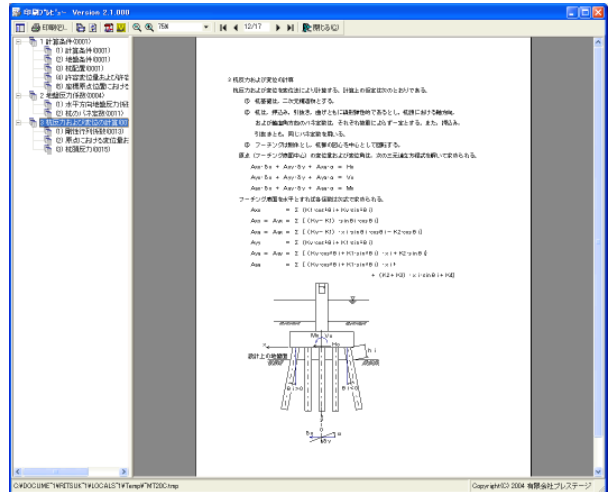


●参考文献など

- (社)日本道路協会,「道路橋示方書・同解説IV下部構造編」,平成 14 年 3 月
- (社)日本道路協会,「杭基礎設計便覧」,平成 10 年 4 月

●見出し付き印刷プレビュー画面

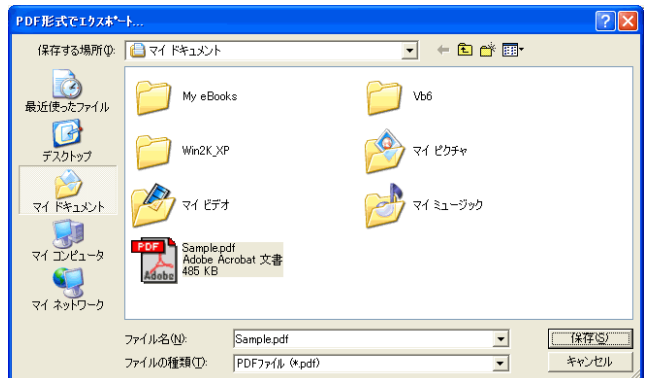
印刷プレビュー画面では、「前ページ」「次ページ」「ページ番号」の他に目次に相当する「見出し一覧」から、目的のページを容易に表示することができます。また、印刷もページ単位でできます。



●PDF / Word 文書エクスポート機能

計算結果は電子帳票として一般的なしおり付き PDF 文書(*1)および Word 文書(*2)に対応しています。(*1)PDF 文書作成に別途 Adobe® Acrobat® のライセンスは必要ありません。(*2)Word 文書作成にはシステムに Word97 以上が必要です。また、SP 版では別途「印刷プレビュー Ver.3」のライセンスが必要となります。

(注) Adobe® PDF(Portable Document Format)とはアドビシステム株式会社が PostScript® (ポストスクリプト)技術を基盤に開発した、文書頒布のためのファイル形式です。



●お問い合わせ先

- 開発元: 有限会社プレステージ ● TEL 0240-24-0009 ● FAX 0240-24-0010 ● E-Mail xlc01706@nifty.com
- WWW URL <http://www.PrestigeSoftwareTools.net/>

杭基礎の安定計算 for Windows® 必要システム

日本語オペレーティングシステム	● Microsoft Windows 7 ● Microsoft Windows Vista ● Microsoft Windows XP
コンピュータ本体	Intel 系プロセッサを搭載したパーソナルコンピュータ
メモリ	日本語オペレーティングシステム要件に準じる
ハードディスク装置	製品のインストール用として約 10MB 以上
入力装置	上記 OS 対応の日本語キーボードおよびマウス
ディスプレイ	SVGA 相当(800dot × 600dot × 256color)以上の高解像度ディスプレイ
ディスク装置	CD-ROM (製品インストール用)